



REHABILITACIÓN INTRAHOSPITALARIA EN PERSONAS DE 65 AÑOS Y MÁS, OPERADAS DE ENDOPRÓTESIS DE CADERA

FACILITADOR: Rodrigo Jiménez

www.cinder.cl



CURSO: Rehabilitación intrahospitalaria en personas de 65 años y más operadas de endoprótesis de cadera

21 hrs. pedagógicas

DESCRIPCIÓN DEL CURSO

Este curso entrega herramientas y técnicas para la atención en rehabilitación intrahospitalaria de pacientes adultos mayores de 65 años y más, operados de endoprótesis de cadera, contribuyendo a mejorar la calidad de vida de las personas con artrosis de cadera con limitación funcional severa.

MODALIDAD
E-Learning 70/30

DURACIÓN
4 semanas

PERFIL DEL PARTICIPANTE

Este curso está dirigido a todos funcionarios de equipos multidisciplinarios en salud relacionados con la atención en rehabilitación intrahospitalaria de personas adultas mayores operadas de endoprótesis de cadera.

OBJETIVOS

OBJETIVO GENERAL

Integrar herramientas y técnicas para la atención en rehabilitación intrahospitalaria para las personas operadas con endoprótesis de cadera, a través del desarrollo de estrategias multidisciplinarias para el trabajo en equipo.

OBJETIVOS ESPECÍFICOS

Incorporar los aspectos epidemiológicos relevantes junto al modelo de rehabilitación con enfoque interdisciplinario en la rehabilitación hospitalaria

Conocer las características del proceso peri-quirúrgico asociado a la rehabilitación oportuna hospitalaria en personas de 65 años y más con endoprótesis de cadera

Identificar los conceptos claves de la rehabilitación post-quirúrgica oportuna hospitalaria en personas de 65 años y más con endoprótesis de cadera

Reconocer criterios de alta hospitalaria con enfoque interdisciplinario en las personas de 65 años y más operadas de endoprótesis de cadera

PROGRAMA

MÓDULO 1: Introducción a la rehabilitación hospitalaria en personas de 65 años y más operadas de endoprotesis de cadera

OBJETIVO: Incorporar los aspectos epidemiológicos relevantes junto al modelo de rehabilitación con enfoque interdisciplinario en la rehabilitación hospitalaria

CONTENIDOS

1. Aspectos generales
 - 1.a Etiología y Epidemiología
2. Rehabilitación y funcionamiento
 - 2.a Definición de rehabilitación y funcionamiento
 - 2.b Modelo de rehabilitación e impacto en el funcionamiento en el ámbito hospitalario
 - 2.c enfoque interdisciplinario (y al final del texto se agrega que bajo esta óptica la evaluación funcional hospitalaria)
 - 2.c.2 Uso de Ayudas Técnicas

Evaluaciones

1. Test sumativo conceptual
2. Foro

**5 Hrs /
Semana**

MÓDULO 2: Aspectos médicos de la cirugía de endoprotesis de cadera en personas de 65 años y más y su relación con el funcionamiento y la rehabilitación

OBJETIVO: Conocer las características del proceso peri-quirúrgico asociado a la rehabilitación oportuna hospitalaria en personas de 65 años y más con endoprótesis de cadera

CONTENIDOS

1. Diagnóstico y tratamiento médico (realizar animación de esto)
 - 1.a Aspectos de la cirugía relevantes para la rehabilitación

Video que aborda profundamente los aspectos médicos importantes para la rehabilitación para una atención segura

2. Prevención y detección de complicaciones durante la rehabilitación
 - 2.a principales complicaciones y sus signos clínicos.

Evaluaciones

1. Test sumativo procedimental
2. Foro sumativo

**5 Hrs /
Semana**

PROGRAMA

MÓDULO 3: Rehabilitación hospitalaria oportuna en personas de 65 años y más con endoprotesis de cadera operada

OBJETIVO: Identificar los conceptos claves de la rehabilitación post-quirúrgica oportuna hospitalaria en personas de 65 años y más con endoprótesis de cadera

CONTENIDOS

1. Rehabilitación precoz
 - 2.a Efectos de la rehabilitación precoz y enfoque interdisciplinario en la persona con endoprótesis de cadera operada.

Video del trabajo equipo interdisciplinario en la atención del usuario.

2. Acciones del equipo multidisciplinario de rehabilitación

Video de equipo con acciones de rehabilitación

3. Educación hacia las personas con endoprótesis de cadera
 - 3.a Enfoque de educación para adulto.
 - 3.b Educación para la independencia funcional

Evaluaciones

1. Test sumativo conceptual
2. Foro

**6 Hrs /
Semana**

MÓDULO 4: Aspectos médicos de la cirugía de endoprotesis de cadera en personas de 65 años y más y su relación con el funcionamiento y la rehabilitación

OBJETIVO: Conocer las características del proceso peri-quirúrgico asociado a la rehabilitación oportuna hospitalaria en personas de 65 años y más con endoprótesis de cadera

CONTENIDOS

1. Diagnóstico y tratamiento médico (realizar animación de esto)
 - 1.a Aspectos de la cirugía relevantes para la rehabilitación

Video que aborda profundamente los aspectos médicos importantes para la rehabilitación para una atención segura

2. Prevención y detección de complicaciones durante la rehabilitación
 - 2.a principales complicaciones y sus signos clínicos.

Evaluaciones

1. Test sumativo procedimental
2. Foro sumativo

**5 Hrs /
Semana**

ADMINISTRA TUS TIEMPOS PARA CAPACITARTE Y MEJORA TU GESTIÓN

ACCESO A SISTEMA DE GESTIÓN CINDER



Reporte de asistencia



Seguimiento del servicio de ayuda, reporte de contacto con participantes.



Informes de capacitación, asistencia y certificados disponibles en línea



DESCUBRE LA MEJOR EXPERIENCIA DE APRENDER ONLINE



www.cinder.cl

CURSOS 100% ONLINE

- Plataforma especializada y de fácil acceso.
- Cursos con estrategias y metodologías propias.
- Feedback de los facilitadores.
- Material multimedia exclusivo CINDER.
- Servicio de ayuda a participantes.
- Servicio de mensajería móvil y correo.

MASTERCLASS

- Webiner en aula 2.0 - seguridad, versatilidad y estabilidad.
- Clases contextualizadas al perfil de los participantes.
- Preguntas, trabajos en grupo y encuestas en vivo.
- Equipo de soporte permanente.
- Equipamiento audiovisual de alto nivel.
- Clases en vivo disponibles en plataforma.

ESTRATEGIA DE APRENDIZAJE CINDER

El e-learning constituye una propuesta de formación que se ejecuta a través de la internet, haciendo uso de los servicios y herramientas que esta tecnología provee. Esto replantea la relación pedagógica entre el facilitador y el participante, ya que la interacción se ve reestructurada al incorporar las Tecnologías de la Información y Comunicación (TIC's), como las herramientas que interceden en esta interrelación.

En la formación On Line, el participante adquiere un rol central, ya que el desarrollo de su proceso aprendizaje es autogestionado acorde a sus necesidades. Por lo tanto, CINDER incorpora recursos cumpliendo con los criterios que permitan ejecutar el contenido del curso de manera autónoma y atemporal (asincrónica), adicionando recursos que faciliten la interacción inmediata (sincrónicos) con fines consultivos y/o integradores.



ESTRATEGIA DE APRENDIZAJE CINDER

CINDER propone un Entorno Virtual de Aprendizaje (EVA) diseñado según los criterios del Diseño Universal de Aprendizaje (DUA), atendiendo a las distintas necesidades de los participantes y que incluyen dentro de otras cosas, los distintos mecanismos de incorporación de la información.

Para que el impacto generado en los participantes sea efectivo, CINDER optimiza el proceso de aprendizaje engarzando estratégicamente y de manera secuencial actividades asociativas, elaborativas y de organización, a medida que subsuman los nuevos contenidos. Según el modelo de aprendizaje competencial propuesto por Hay/McBeer.



SECUENCIA METODOLÓGICA CINDER

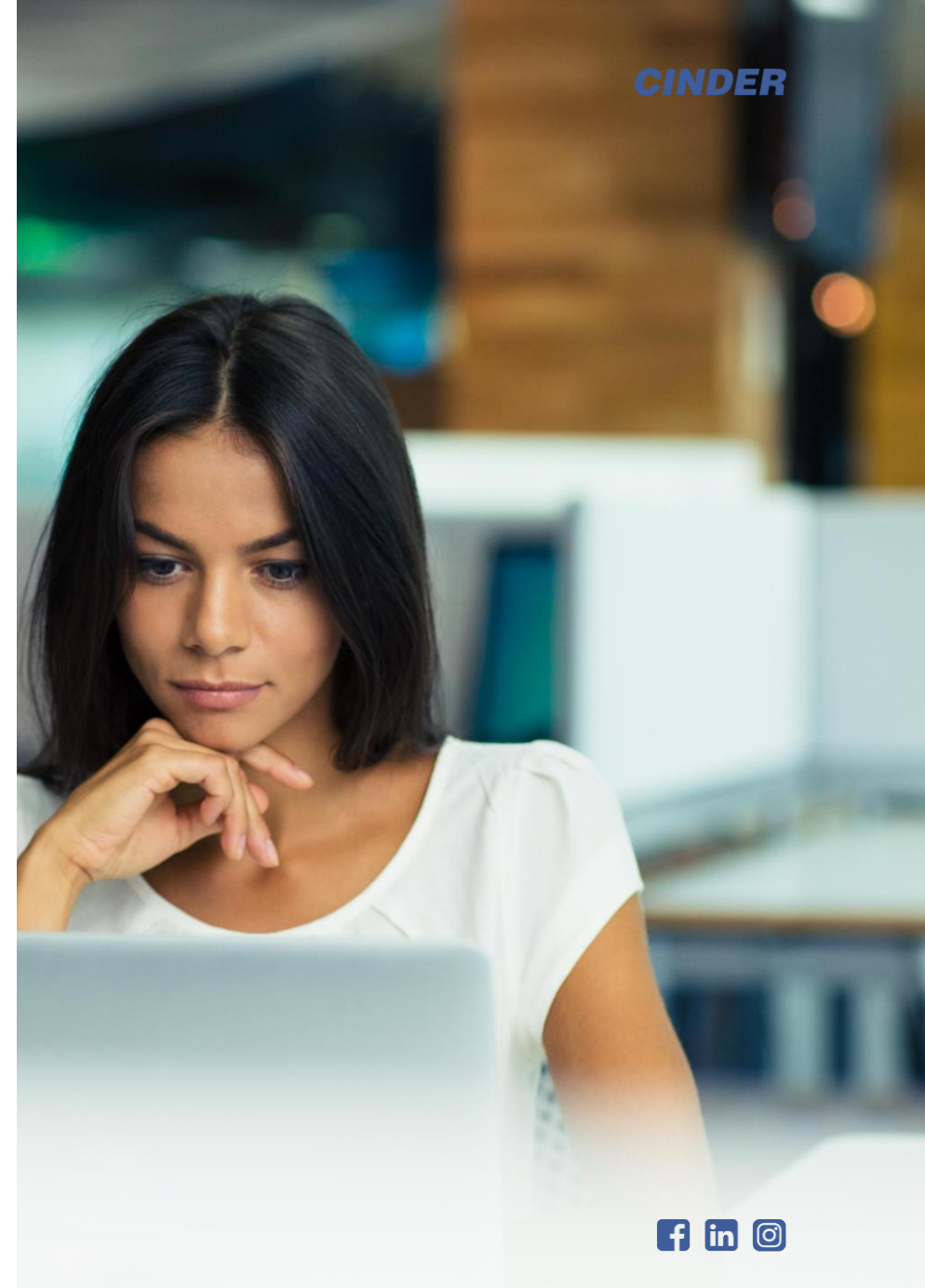
Los recursos implementados en cada módulo son coherentes con cada objetivo específico correlacionado de manera progresiva

En este sentido, la secuencia didáctica de los curso apunta a un diseño que permite orientar cada módulo según la estrategia utilizada. Así, al ingresar a la plataforma de clases, el o la participante visualizará lo siguiente:

I) MODULO INTRODUCTORIO

Aprenderás todo lo necesario para optimizar tu desempeño en la plataforma. Y conocerás todas las especificaciones de tu curso como el programa curricular y el cronograma de las actividades. Además te podrás informar con respecto a el reglamento del participante y las condiciones de aprobación.

- I) MÓDULO CONCEPTUAL → ESTRATEGIA ASOCIATIVA
- II) MÓDULO PROCEDIMENTAL → ESTRATEGIA ELABORATIVA
- III) MODULO ACTITUDINAL → ESTRATEGIA ORGANIZATIVA
- IV) MODULO DE INTEGRACIÓN



METODOLOGÍA DE ENTREGA DE CONTENIDOS



Consideraciones para Los servidores:

.Vimeo.com
.vimeocdn.com
.akamaized.net
.appstop.com
.googleapis.com
.google-analytic.com
.hopx.cedexis.com

www.cinder.cl

La pedagogía e-Learning plantea el uso óptimo de todos los recursos disponibles en la web 2.0 que influyan positivamente en la curva del aprendizaje de los participantes. Atendiendo las distintas necesidades que incluyen dentro de otras cosas el tiempo disponible para la capacitación y las formas de incorporar la información. Por esto CINDER plantea una modelo que propende al uso de material kinésico, visual y/o auditivo, incorporando recursos didácticas a través de la gamificación, ludificación y el trabajo colaborativo.

Todos los módulo presentan el siguiente contenido base, pudiendo ser modificado según requerimientos específicos*:

- 1) Cápsulas animadas exclusivas CINDER
- 2) Actividades Lúdicas
- 3) Clases didácticas
- 4) Manual exclusivo CINDER
- 5) Videos creados por los expertos*
- 6) Webiner o Masterclass*

ESTRATEGIA EVALUATIVA CINDER

El hecho de que la psicología del aprendizaje, determine que este fenómeno sea un proceso. Significa que requiere etapas y tareas que deben ser realizadas para medir el cumplimiento de estas.

Por esto, los cursos diseñados por CINDER incluyen un proceso evaluativo acorde a la metodología de aprendizaje expuesta que apunta a medir la transferencia de conocimiento de manera progresiva acorde al modelo propuesto por Kirk Patrick.

De este modo, la estrategia diseñada por CINDER para evaluar el proceso de incorporación, desarrollo e integración de habilidades cognitivas acorde a nuestras estrategias implementadas, es la siguiente:

TODOS LOS MÓDULOS INCLUYEN (según los objetivos planteados):

- Test Inicial
- Test Sumativo
- Estudios de Caso
- Informe de Avance de proyecto

TODOS NUESTROS CURSOS FINALIZAN CON:

- Test Individual Final
- Estudio de Caso
- Entrega proyecto



SOLICITA SERVICIO DE SEGUIMIENTO A TRAVÉS DE: Correo, mensajería y llamado telefónico.

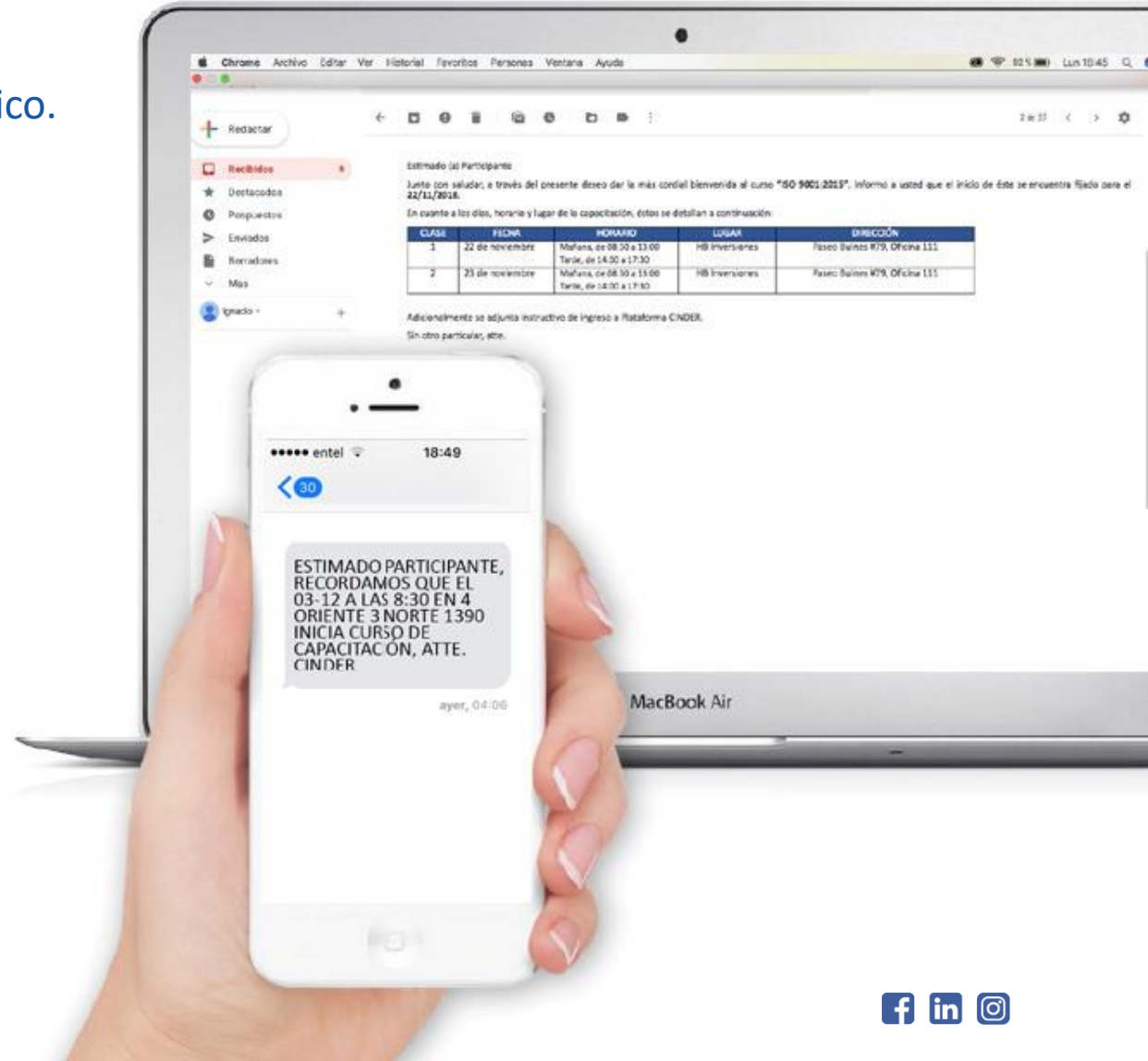
Para asegurar la asistencia de los participantes a los programas, CINDER capacitación ofrece a sus clientes el servicio de mensajería, el cual consiste en enviar un correo electrónico y/o mensaje de texto a todos los participantes antes de inicio.



MENSAJE



CORREO



100%

Avance en
Plataforma

5.0

Promedio final
igual o superior a



CERTIFICACIÓN

CINDER CAPACITACIÓN extenderá un certificado a cada participante con 100% de avance en plataforma y que haya aprobado el curso con nota igual o superior a 5,0, con su nombre, rut, nombre del Programa, fecha, hora y lugar de la capacitación.

INFORME DE CAPACITACIÓN Y RESULTADOS DE CALIDAD DEL SERVICIO

Al finalizar la capacitación, la institución mandante recibirá un informe digital de capacitación con el desarrollo de actividades, metodologías de aprendizaje, entre otros. Además, al final de la capacitación se aplica una encuesta de calidad del servicio, los resultados de ella serán entregados en un informe especial.



DEL USO DE LA INFORMACIÓN

Todos los informes, documentos, productos, imágenes, servicios, material promocional y sus datos o informes anexos, complementarios o derivados de la presente propuesta y/o ejecución de la presente capacitación, serán de uso exclusivo de CINDER Capacitación SpA.

El cliente no podrá difundir o reproducir, repartir, compartir, ceder, transferir, a cualquier título que fuere, ni por cualquier forma o medio, total o parcialmente, la documentación, imágenes, informes, datos, productos u otra información derivada de este programa de capacitación, sino con previa autorización escrita de CINDER Capacitación, existiendo como única obligación esencial, el hecho de informar la fuente de información que corresponda.



En todo lo no previsto en este instrumento, el uso de la información se regirá por lo dispuesto en la Ley

Nº 17.336

**“De Propiedad Intelectual” y
Sus modificaciones”.**



CINDER

www.cinder.cl



Sistema De Calificaciones

Hospital Dr. Eduardo Shütz Schroeder
De Puerto Montt

Septiembre / 2020